

Einbauanleitung

installation instruction

Art.-Nr.:
item#

246355 Honda CRV 2012



Lüftungsgitter demontieren
Bitte benutzen Sie nur ein Kunststoff-Werkzeug!



Remove ventilation frame
Please use only plastic tools!



Verkleidung aushebeln
Bitte benutzen Sie nur ein Kunststoff-Werkzeug!



Remove covering
Please use only plastic tools!



Originalschraube lösen und Verkleidung aushebeln
Bitte benutzen Sie nur ein Kunststoff-Werkzeug!



Unscrew original screw and loosen covering
Please use only plastic tools!



Konsole einhaken



Hook into console



Unteres Blech umbiegen
Blech hinter die Verkleidung biegen



Bend lower metal plate
Bend metal plate behind covering

Änderungen vorbehalten Subject to change

Kuda-Phonebase GmbH

Industriestraße 16
D-49401 Damme

tel: +49 5491 9695 -0
fax: +49 5491 9695 -30

eMail: info@kuda-phonebase.de
net: www.kuda-phonebase.de

Einbauanleitung**installation instruction**Art.-Nr.:
item#**246355 Honda CRV 2012**

Alle Bauteile wieder montieren



To remount all component parts

Änderungen vorbehalten Subject to change

Kuda-Phonebase GmbHIndustriestraße 16
D-49401 Dammetel: +49 5491 9695 -0
fax: +49 5491 9695 -30eMail: info@kuda-phonebase.de
net: www.kuda-phonebase.de

Instructions d'installation

instrucciones de instalación

Art.

246355

Honda CRV 2012



Démontez grille de buse d'aération
Veuillez n'utiliser qu'un outil de matière plastique



Desmante izquierda de ventilación
Use sólo herramientas de plástico!



Tirez la couverture
Veuillez n'utiliser qu'un outil de matière plastique



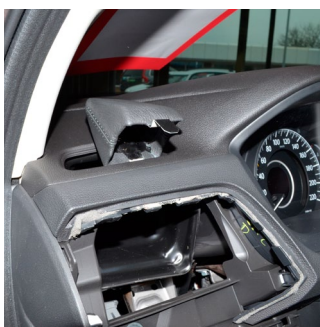
Suelte el revestimiento
Use sólo herramientas de plástico!



Desserrez la vis originale et démontez la couverture
Veuillez n'utiliser qu'un outil de matière plastique



Suelte el tornillo original y el revestimiento
Use sólo herramientas de plástico!



Accrochez la console



Enganche la consola.



Tordez la tôle inférieure
Tordez la tôle derrière la couverture



Tuerza la chapa inferior
Tuerza la chapa detrás del revestimiento

Nous nous réservons la possibilité de modification

Salvo posibles modificaciones

Kuda-Phonebase GmbH

Industriestraße 16
D-49401 Damme

tel: +49 5491 9695 -0
fax: +49 5491 9695 -30

eMail: info@kuda-phonebase.de
net: www.kuda-phonebase.de

Instructions d'installation

instrucciones de instalación

Art.

246355**Honda CRV 2012**

Remontez les éléments de construction



Remonte todos partes de construcción

instrukcja montazu installatie instructie

Art.

246355 Honda CRV 2012



Luchtrooster demonteren
Alleen plastic gereedschap gebruiken alstublieft!



Zdemontowac kratke wylotów powietrza
Prosze uzywac tylko narzedzi z tworzywa sztucznego.



Bekleding uitnemen
Alleen plastic gereedschap gebruiken alstublieft!



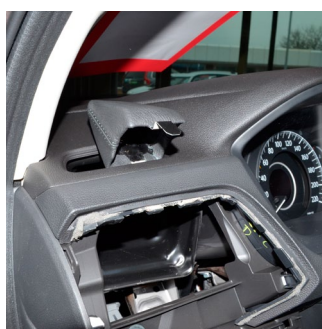
Wywazyc tapicerke
Prosze uzywac tylko narzedzi z tworzywa sztucznego.



Originele schroef losdraaien en bekleding losmaken
Alleen plastic gereedschap gebruiken alstublieft!



Poluzowac oryginalna srube, a nastepnie podwazyc tapicerke.
Prosze uzywac tylko narzedzi z tworzywa sztucznego.



Konsole inhaken / aanbrengen



Zaczepic konsole



Onderste metalen plaat ombuigen
Uniklem achter de bekleding buigen



Dolna blaszke zagiac
Blaszke zagiac za tapicerke

Nous nous réservons la possibilité de modification

Salvo posibles modificaciones

Kuda-Phonebase GmbH

Industriestraße 16
D-49401 Damme

tel: +49 5491 9695 -0
fax: +49 5491 9695 -30

eMail: info@kuda-phonebase.de
net: www.kuda-phonebase.de

instrukcja montazu installatie instructie

Art. **246355 Honda CRV 2012**



Alle gedemonteerde delen weer monteren



Wszystkie elementy ponownie zamontowac